



Das Auto.

Polo fakta



Polo

Standard 1,4 och TDI 90



Förarmiljö Polo med tillval Radio RCD 210 och Climatic på bilden.

Utrustning

- Baksätets ryggstöd fällbart
- Centrallås, fjärrstyrt
- Elfönsterhissar fram
- Eluttag, 12-volts fram
- Instrumentbelysning med vitt ljus
- Lastsurringsöglor i bagageutrymmet, fyra st
- Mugg-/burkhållare, två fram
- Punkteringsreparationssats med kompressor
- Radioförberedelse med fyra högtalare fram samt takantenn
- Ratt, 3-ekrad, ställbar i höjd- och längsled
- Skivbromsar fram (ventilerade), trumbromsar bak (1,4 och BlueMotion)
- Skivbromsar fram och bak, ventilerade fram (TDI 90)
- Standardstolar, steglös höjdställning av förarstolen
- Strålkastare med H4-lampor
- Stålfälgar 5J x 14" med heltäckande hjulsidor, däck 175/70 R14
- Tygklädsel "Metric"
- Värmskyddsglas, gröntonat
- Växlingsindikator med manuell växellåda (TDI)
- Ytterbackspeglar, elinställbara/eluppvärmda samt med integrerade blinkers

SÄKERHET/TRYGGHET

- ABS-bromsar med EBF (elektronisk bromskraftsfördelning)
- Bältespåminnare för båda framstolarna
- Damm- och pollenfilter
- ESP (antisladdsystem) med EDS (elektronisk differentialspärn), ASR (antispinnreglering) samt bromsassistent
- Förzinkad kaross
- ISOFIX barnstolsfästen i baksätet
- Krockkudde för förare och främre passagerare, även urkopplingsbar med nyckel för passagerarsidan
- Krängningshämmare fram och bak
- Motlutsassistent
- Nackskydd med whiplash-skydd på framstolarna
- Nackskydd på samtliga sittplatser
- Servostyrning, elektrohydraulisk
- Sidokrockkudde för förare och främre passagerare
- Sidokrockskyddsgardiner (Sideguard) fram och bak
- Startspärr, elektronisk
- Trepunktsbälten fram och bak, med höjdställning och bältessträckare fram



Fjärrstyrt centrallås



Heltäckande hjulsidor

BLUEMOTION

- Dimstrålkastare
- Däcktryckskontroll
- Farthållare
- Färdator
- Lackerade dörrhandtag och backspegelhus
- Ladersporträtt, 3-ekrad
- Lättmetallfälg "Grönland" 5½ J x 15" med däck 185/60 R15 (optimerade för lågt rollmotstånd)
- Start-stopfunktion
- Tröskelbreddare lackerade i bilens färg

SOLIDA LACKER



Candy White

Black

METALLIC-LACKER (Pristillägg)

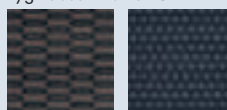


Reflex Silver

Glacier Blue

Shadow Blue

Tygklädsel "Power On"



Titan Black

Blue/Titanblack



Lättmetallfälg "Grönland" 15"

Polo Masters Utöver Polo

Standard 1,4 och TDI 90



Förarmiljö Polo Masters

Polo GT Utöver Polo Masters

Standard TDI 105



Förarmiljö Polo GT



Luftkonditionering, Climatic



Lättmetallfälg "Lakeside" 15"



Mittarmstöd fram



Lättmetallfälg "Mistral" 16"

Utrustning

- Baksätets ryggstöd delbart och fällbart (60/40)
- Belysta make up-speglar
- Dubbelt lastrumsgolv (uttagbart)
- Easy-entry, för enklare insteg (2-dörrars)
- Elfönsterhissar bak (4-dörrars)
- Färd dator
- Förvaringsfickor på baksidan av framstolarna
- Glasögonfack i handskfacket
- Kromdetaljer i interiören
- Krominlägg i kylargrillen
- Kylt handskfack
- Lackerade dörrhandtag och backspegelhus
- Luftkonditionering, Climatic, halvautomatisk
- Ladersporträtt, 3-ekrad
- Läslampor, två fram och en bak
- Lättmetallfälg "Lakeside" 6 J x 15" med däck 195/55 R15
- Radio RCD 310 med CD-spelare 4 x 20 W och fyra extra högtalare bak. CD-spelaren kan även spela mp3-filer samt AUX-ingång i mittkonsolen
- Standardstolar fram med steglös höjdställning
- Strålkastare, dubbla med H7-lampor och extra varselljus, integrerade i nedre delen av stötfångaren
- Tygklädsel "Fonzie"
- Växelspaxknopp och handbromsgrepp i läder

SÄKERHET/TRYGGHET

- Däcktryckskontroll

Utrustning

- Dimstrålkastare
- Förvaringslådor under framstolarna
- Kylargrill med krominlägg samt krom under stötfångaren
- Ladersporträtt, 3-ekrad med multifunktion för radio och färd dator
- Lättmetallfälg "Mistral" 6 ½ J x 16" med 215/45 R16-däck
- Mittarmstöd fram med förvaringsfack
- Sportstolar fram med steglös höjdställning
- Textilmattor fram och bak
- Tygklädsel "Livon"

Tillval Polo

Observera att vissa tillval inte går att kombinera med varandra och att vissa lanseras senare. Observera även att BlueMotion endast går att kombinera med ett fåtal tillval. Ta kontakt med din lokala Volkswagen-återförsäljare, så får du veta mer om detta.

- Bi-xenon-strålkastare med integrerade LED-varselljus och statisk kurvlysfunktion (Masters och GT)
 - Del-läder/Alcantaraklädsel med sportstolar fram (Masters och GT)
 - Dimstrålkastare med statisk kurvlysfunktion
 - Dragkrok, avtagbar (exklusive adapter för 7-polig kontakt)
 - DSG-växellåda (1,4 och TDI 90)
 - Elfönsterhissar bak (standard i 4-dörrarsversion av Masters och GT)
 - Farthållare (standard BlueMotion)
 - Fullstort reservhjul på lättmetallfälg (Masters och GT)
 - Fyra dörrar
 - Fyra dörrar med elfönsterhissar bak (kostnadsfritt tillval för Masters och GT)
 - Färd dator (standard BlueMotion, Masters och GT)
 - Klimatanläggning, Climatronic
 - Luftkonditionering, halvautomatisk, Climatic (standard BlueMotion, Masters och GT)
 - Läderporträtt, 3-ekrad, med multifunktion för radio/navigation/telefon + växelspaksknopp och handbromsgrepp i läder (standard GT)
 - Bi-xenon strålkastare med integrerade LED-varselljus (Masters och GT)
 - Lättmetallfälgar "Lakeside" 6 J x 15" med däck 195/55 R15 (ej BlueMotion)
 - Lättmetallfälgar "Mistral" 6 ½ J x 16" med däck 215/45 R16 (Masters)
 - Lättmetallfälgar "Boavista" 7 J x 17" med däck 215/40 R17 (GT)
 - Media-In-anslutning för USB, iPod och andra externa ljudkällor
 - Metallic-/pärl-effektlack
 - Mittarmstöd fram med förvaringsfack (standard BlueMotion och GT)
 - Mobiltelefonförberedelse inklusive handsfree för telefon med Bluetoothfunktion (kan kombineras med Volkswagen originaltillbehör Touch-adapter)
 - Mörktonade rutor från B-stolpen och bakåt
 - Panoramatak i glas, tiltbart, inklusive jalusi (Masters och GT)
 - Radio RCD 310 med CD-spelare 4x20W, AUX-ingång och sex högtalare. CD-spelaren kan även spela mp3-filer (standard BlueMotion, Masters och GT)
 - Radio RCD 510 med integrerad CD-växlare för sex skivor och touchscreen samt SD-kortläsare, AUX-ingång, 4x20W och sex högtalare. CD-spelaren kan även spela mp3-filer
 - Radio/navigation RNS 310. CD-baserad navigation (ej svenskspråkig) 4x20W och sex högtalare, touchscreen, AUX-ingång samt SD-kortläsare. Kan även spela mp3-filer.
 - Rökarpaket, askkopp och tändare
 - Stöldskyddslarm inklusive kupéövervakning och bogserlarm
 - Textilmattor fram och bak (standard GT)
- SÄKERHET/TRYGGHET**
- Ljus- och siktpaket (regnsensor och automatiskt avbländbar innerbackspegel)
 - Parkeringssensorer bak
- Komfortpaket** (ej BlueMotion)
- Däcktrycks kontroll (standard Masters och GT)
 - Farthållare
 - Parkeringssensorer bak

Samtliga lacker valbara till alla modeller.

SOLIDA LACKER

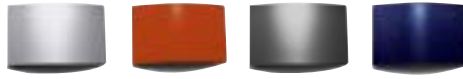
(*Pristillägg)



Candy White Flash Red Sea Blue Savannah Yellow* Black

METALLIC-LACKER

(Pristillägg)



Reflex Silver Hot Orange Pepper Grey Shadow Blue

PÄRLEFFEKT-LACKER

(Pristillägg)



Deep Black

KLÄDSLAR

POLO

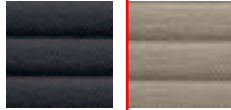
Tygklädsel "Metric".



Titan Black

POLO MASTERS

Tygklädsel "Fonzie".



Titan Black Seashell

POLO GT

Tygklädsel "Livon".



Seashell Titan Black

Del-läder/Alcantaraklädsel (pristillägg).



Titan Black

Del-läder/Alcantaraklädsel (pristillägg).



Titan Black

LÄTTMETALLFÄLGAR



"Lakeside" 15"

"Mistral" 16"

"Boavista" 17"



Lädersporträtt med multifunktion



Radio/Navigation RNS 310



Parkeringsensorer bak



Klimatanläggning, Climatronic

Del-läder/Alcantarklädsel med sportstolar (Masters och GT)

Polo GTI



Förarmiljö med bland annat GTI-sportstolar.



Dubbla kromade slutrör.



Stor bakspoiler.



Lättmetallfälg "Denver" 17"



GTI-designad växelspaksknopp.

SOLIDA STANDARD-LACKER



Candy White

Flash Red

Black

METALLIC-LACKER (pristillägg)



Reflex Silver

Shadow Blue

PÄRLEFFEKT-LACK (pristillägg)



Black Magic

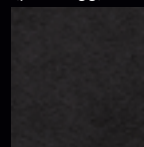
KLÄDSEL

Tygklädsel "Jacky".



Black/Red

Läderklädsel Alcantara (pristillägg).



Titan Black

Utrustning Polo GTI

STANDARDUTRUSTNING

- 12-volts eluttag fram samt bagageutrymme
- Avgasrör med dubbla synliga slutrör, kromade
- Backspegelhus och dörrhandtag lackerade i bilens färg
- Bagagerumsbelysning
- Baksätets ryggstöd och sittdyna delbara och fällbara
- Belysta make up speglar i solskydden
- Centrallås, fjärrstyrt
- Damm- och pollenfilter
- Easy-entry, för enklare insteg (2-dörrar)
- Elektriska fönsterhissar fram
- Elektriskt inställbara och uppvärmda ytterbackspeglar
- Färddator
- Förvaringslådor under framstolarna
- Föorzinkad kaross
- GTI-sportstolar med steglös höjdinställning
- Handbromsgrepp och växelspaksdamask med röda sömmar
- Instrumentbelysning, med vitt ljus
- Klädsel i "Jacky"-design med rutmönstrade sittor
- Kylargrill med bivaxkaksmönster och GTI-emblem
- Kylt handskfack
- Luftkonditionering, "Climatic, halvautomatisk
- Lättmetallfälgar "Denver" 7 J x 17 med låsbara hjulbultar och däck 215/40 R17
- Metallskodda pedaler
- Mugg-/burkhållare fram
- Mörka strålkastarinsatser
- Punkteringsreparationssats med kompressor
- Radio RCD 310 med CD-spelare, mp3-stöd, 4 x 20 W och sex högtalare samt AUX-ingång

- Rödlackerade bromsok
- Servostyrning, elektrohydraulisk
- Sportchassi, sänkt ca 15 mm
- Sportratt, 3-ekrad med växlingspaddlar, röda sömmar och GTI-emblem
- Svart innertak
- Svarta tröskelbreddare
- Takkantsspoiler ovanför bakrutan
- Textilmattor fram och bak med röda kantsömmar
- Två läslampor fram
- Värmeskyddsglas, gröntonat

SÄKERHET/TRYGGHET

- ABS (låsningsfria bromsar) med EBF (elektronisk bromskraftsfördelning)
- Bältespåminnare på båda framstolarna
- Bältessträckare fram
- ESP (antisladdsystem) inklusive ASR (antispinnreglering), BA (bromsassistent), XDS, utökad elektronisk differentialspär för bättre kurvtagning vid aktiv körning
- Dimstrålkastare
- Däcktrycks kontroll
- Isofix-fästen för barnstolar på ytterplatserna bak
- Krockkudde för förare och främre passagerare, även urkopplingsbar med nyckel för passagerare
- Nackskydd med whiplash-skydd på framstolarna
- Nackskydd samt 3-punktsbälten på samtliga sittplatser
- Sidokrockkuddar fram
- Sidokrockskyddsgardiner fram och bak
- Startspärr, elektronisk

Tillval

Observera att vissa tillval inte går att kombinera med varandra. Ta kontakt med din lokala Volkswagen-återförsäljare, så får du veta mer om detta.

- Bi-xenon strålkastare med integrerade LED-varselljus (Masters och GT)
- Del-läder/Alcantaraklädsel
- Farthållare
- Fyra dörrar inklusive elektriska fönsterhissar bak
- Klimatanläggning, Climatronic
- Media-In-anlutning för USB, iPod och andra externa ljudkällor
- Metallic-/pärlleffektlack
- Mobiltelefonförberedelse inklusive handsfree för telefon med Bluetoothfunktion (kan kombineras med Volkswagen originaltillbehör Touch-adapter)
- Mörktonade rutor från B-stolpe och bakåt
- Panoramatåg i glas, tiltbart, inklusive jalusi
- Radio RCD 510 med integrerad CD-växlare för sex skivor, touchscreen samt SD-kortläsare, AUX-ingång, 4 x 20 W och sex högtalare. CD-spelaren kan även spela mp3-filer

- Radio/navigation RNS 310. CD-baserad navigation (ej svensk-språkig) 4 x 20 W och sex högtalare, touchscreen samt SD-kortläsare, AUX-ingång. CD-spelaren kan även spela mp3-filer
- Xenon-strålkastare med integrerade LED-varselljus och statisk kurvlysfunktion

SÄKERHET/TRYGGHET

- Ljus- och siktpaket (regnsensor och automatiskt avbländbar innerbackspegel)
- Stöldskyddslarm inklusive kupéövervakning och bogserlarm

Komfortpaket

- Däcktrycks kontroll
- Farthållare
- Parkeringsensorer bak

Polo		1,4	BlueMotion	GTI	TDI 90	TDI 105
Motor		4 cylindrar 4 ventiler/cylinder Direktinsprutning Trevägs-katalysator	3-cylindrar, 12 ventiler, Common rail insprutning, Turbo, Laddluftkylare, Trevägs-katalysator, Partikelfilter	4 cylindrar 4 ventiler/cylinderinspru- ning Kompressor, Turbo Katalysator	4 cylindrar 4 ventiler/cylinder Common rail insprutning Trevägs-katalysator	4 cylindrar 4 ventiler/cylinder Common rail insprutning Trevägs-katalysator
Volym (cm ³)		1390	1199	1390	1598	1598
Effekt kW (hk) vid r/min	man/aut	63(85)/5000	55(75) 4200	132(180)/6200	66(90)/4200	77 (105)/4400
Max vridmoment (Nm) vid r/min	man/aut	132/3800	180/2000	250/2000–4500	230/1500–2500	250/1500–2500
Drivsystem						
Växellåda	man/aut	5/DSG 7	5 man	–/DSG 7	5/DSG 7	5/–
Drivning		Fram	Fram	Fram	Fram	Fram
Hjulupphängning fram		Fjäderben med triangelformade nedre länkar. Självstabiliserande styrning. Krängningshämmare.				
Hjulupphängning bak		Torsionsbakaxel med separata fjädrar och gastrycksstötdämpare, spårkorrigerande bakaxelupphängning.				
Spårvidd fram/bak (mm)		1463/1456	1463/1456	1435/1425	1463/1456	1463/1456
Axelavstånd (mm)		2470	2470	2468	2470	2470
Styrsystem		Servostyrning, elektrohydraulisk. Säkerhetsrattstäng av teleskoptyp.				
Vändcirkel (m)		10,6	10,6	10,6	10,6	10,6
Bromsar		Skivbromsar fram/ trumbromsar bak	Skivbromsar fram/ trumbromsar bak	Skivbromsar fram och bak	Skivbromsar fram och bak	Skivbromsar fram och bak
Fälgar/Däck	Polo	Stål 5J x 14, 175/70 R14	Lättm. 5J x 15, 185/60 R15	–	Stål 5J x 14, 175/70 R14	–
	Masters	Lättm. 6J x 15, 195/55 R15	–	–	Lättm. 6J x 15, 195/55 R15	–
	GT	–	–	–	–	Lättm. 6½ J x 16, 215/45 R16
	GTI	–	–	Lättm. 7J x 17, 215/40 R17	–	–
Elsystem						
Generator, (A) /Batteri (Ah)		110/51	140/68	140/61	140/72	140/72
Bagageutrymme						
Längd uppfällt/nedfällt säte (mm)		699/1371	699/1371	633/1341	699/1371	699/1371
Volym uppfällt/nedfällt säte (l)		280/952	280/952	185/882	280/952	280/952
Tjänstevikt (kg)						
	man/aut	1070/1110	1230/–	–/1270	1160/1180	1170/–
Totalvikt						
	man/aut	1550/1580	1590/–	–/1680	1650/1680	1660/–
Max släpvagnsvikt (kg)						
	man/aut	1000	– ¹⁾	–	1200	1200
Max taklast (kg)						
		75	75	75	75	75
Fordonsskatt (kr)						
	man/aut	945/885	1134/–	–/945	1559/1701	1559
Försäkringspremieklass						
Med/utan fabrikslarm		2 13 16 / 2 19 16	2 13 16 / 2 19 16	²⁾	2 13 16 / 2 19 16	²⁾
NVSA: Stöld av bil (med/utan fabrikslarm) ⁷⁾		***** / ***	***** / ***	***** / ***	***** / ***	***** / ***
NVSA: Stöld ur bil (med/utan fabrikslarm) ⁷⁾		***** / ***	***** / ***	***** / ***	***** / ***	***** / ***
Acceleration 0–100km/h (sek)						
	man/aut	12,1/11,9	13,9/–	–/6,9	11,5	10,4
Toppfart (km/h)						
	man/aut	177/177	173/–	–/229	180/180	190/–
Bränsledeklaration³⁾ (l/100km)						
Blandad körning	man/aut	5,9/5,8	3,4/–	–/5,9	4,2/4,3	4,2/–
Stadskörning	man/aut	8,0/7,7	4,1/–	–/7,5	5,1/5,2	5,1/–
Landsvägskörning	man/aut	4,7/4,7	3,0/–	–/5,1	3,6/3,7	3,6/–
Tankvolym, liter ca		45	45	–/45	45	45
Aktionsradie (mil), bl körning	man/aut	76/78	132/–	–/76	107/105	107/–
Miljödeklaration						
Bränsle		Blyfri 95	Diesel	Blyfri 98	Diesel	Diesel
Dieselpartikelfilter (DPF)		–	–	–	Ja	Ja
Miljöklass ⁴⁾		EU 5	EU 5	EU 5	EU 5	EU 5
Miljöbil ⁵⁾		–	Ja	–	Ja	Ja
CO ₂ utsläpp (g/km)	man/aut	139/135	89 ⁶⁾ /–	–/139	109/112	109/–

Bränsleförbrukning och avgascertifieringsvärden

Samtliga utsläppsvärden under avsnitten Bränsle- och Miljödeklaration gäller bil i grundversion. Högre utrustningsnivå och eventuell unik svensk utrustning ger högre vikt och därmed högre bränsleförbrukning och CO₂-utsläpp. Fordonsindividuella uppgifter om avgascertifieringsvärden och CO₂ finns i bilregistret. För att se hur fordonsskatten beräknas, gå in på www.transportstyrelsen.se (klicka på "Väg", "Fordon", "Fordonsskatt", "Hur bestäms skattens storlek" i nämnd ordning).

Återvinning

Minst 85% används till återvinning och återanvändning. I enlighet med förordningen om producentansvar för bilar, SFS 1997:788, erbjuds Volkswagens bilägare att kostnadsfritt lämna in sina uttjänta bilar för återvinning. För mer information om hur Volkswagen arbetar för att underlätta och förenkla återvinningen gå in på www.volkswagen.se.

Miljöcertifiering

Importören, Volkswagen Group Sverige AB, är certifierade enligt ISO14001. I stort sett alla produktionsanläggningar är certifierade enligt ISO14001 eller EMAS.

Tilläggsinformation till tabellen (markerat som fotnoter i tabellen)

- 1) Draganordning kan ej monteras på Polo BlueMotion.
- 2) Ej fastställd
- 3) Angiven bränsleförbrukning enligt norm.
- 4) Den europeiska avgasnormen Euro 5 innebär en skärpning av kraven jämfört med miljöklasserna 2005 och 2005 PM.
- 5) Det finns en mängd olika definitioner på miljöbil
 - Miljöbil enligt statlig upphandling, "Förordning om myndigheters inköp och leasing av miljöbilar (2004:1364)". Se www.transportstyrelsen.se
 - Miljöbil med sänkt förmånsvärde enligt skattelagstiftningen. Se www.skatteverket.se
 - Miljöbil enligt vissa kommuners miljöbilsdefinition. Se hemsidor på respektive kommun.
- 6) Finns även med CO₂-utsläpp på 87 g/km. Denna modell har reducerad standardutrustning.
- 7) Försäkringsbranschen introducerar en teknisk kravlista på personbilar, så att du som konsument kan välja en bil med bra skydd mot stöld och inbrott. NVSA-normen gäller i huvudsak nya bilmodeller som introducerats på den svenska marknaden efter den 1 juni 2008. Med hjälp av stjärngradering 1–5 kan du se hur säker bilmodellen är mot stöld och inbrott. Syftet med NVSA-normen är att: förebygga bilstölder och bilinbrott, sänka konsumenternas skadekostnader förbättra försäkringsbolagens riskbedömning av fordon, minska personskadorna och materiella skador. En aktuell lista över bedömda bilar samt mer information om hur bedömningen går till finns på Trafikförsäkringsföreningens hemsida: www.tff.se



Testresultat Euro NCAP: 5 stjärnor, www.euroncap.com

Polo



Polo BlueMotion



Polo GTI



